

MELAMINICO / melamine



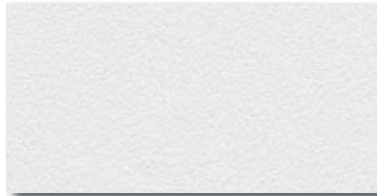
Rovere moro = RO 0107
dark oak



Noce armagnac = NA 0022
walnut armagnac



Larice = LA 0102
larch



Bianco = BI 0013
white

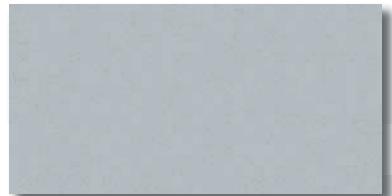


Argento calicot = AR 0030
silver calicot

METALLO/ metal



Bianco = BI 0068
white



Argento = AR 0041
silver

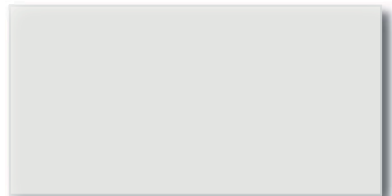
VETRO/ glass



Nero = NE 0121
black



Bianco = BI 0120
white



Satinato = SA 0091
glazed

I colori dei materiali qui riprodotti sono indicativi per le inevitabili differenze dovute alla riproduzione tipografica.
The colors of the materials here reproduced are indicative of the inevitable differences due to typographical reproduction.

AREA RECEPTION

DESCRIZIONE TECNICA

technical description

RECEPTION

I piani di lavoro del modulo lineare reception hanno larghezza 90 cm, profondità 60 cm e vengono forniti con un foro passacavi e relativo tappo in PVC finitura alluminio satinato. Il piano di lavoro del modulo conversazione ha larghezza 90 cm e profondità 75,8 cm. Tutti i piani sono realizzati con pannelli nobilitati melaminici ad alta resistenza sp. 25 mm. I lati sono protetti mediante bordatura perimetrale in ABS spessore 2 mm in tinta con la superficie. I moduli lineari possono essere combinati in modo tale da realizzare composizioni a "L" o a "U" mediante l'utilizzo dei moduli angolari che condividono con quelli lineari le stesse caratteristiche costruttive.

I top mensola sono disponibili in due versioni: legno o vetro temperato. I fianchi finali e quello centrale, sono realizzati con pannelli nobilitati melaminici ad alta resistenza sp. 25 mm con bordatura perimetrale di protezione in ABS spessore 2 mm, e vengono ancorati al piano di lavoro mediante staffe in metallo.

I pannelli frontali verticali sono realizzati con pannelli nobilitati melaminici sp. 18 mm e rifiniti perimetralmente in ABS. La superficie frontale visibile al pubblico è decorata con n° 2 profili orizzontali realizzati in materiale plastico con foglia di alluminio.

I piedini livellatori sono realizzati in nylon. Gli accessori di montaggio sono realizzati in lamiera sagomata sp. 2,5 mm verniciata a polveri epossidiche nel colore alluminio.

La gamba metallica intermedia è realizzata in tubolare d'acciaio a sezione rettangolare con piedino livellatore.

IMBALLO

Tutti i componenti sono forniti smontati in kit d'assemblaggio, codificati ed imballati con cartone triplo e listelli di protezione utilizzati perimetralmente e ove occorre per i riempimenti. Gli angoli sono protetti ove occorre con paraspigoli antiurto. La chiusura dell'imballo avviene mediante nastro adesivo e ove occorre, reggetta in nylon termosaldato.

CARATTERISTICHE TECNICHE COSTRUTTIVE DEL SUPPORTO NOBILITATO MELAMINICO

DESCRIZIONE	NORMA	UdM	VALORI
Massa volumica	UNI EN 323/94	kg/m ³	640 / 720
Tenore di umidità	UNI EN 322/94	%	9 ± 4
Tolleranza spessore	UNI EN 324-1/94	mm	± 0,3
Resistenza alla trazione	UNI EN 319/94	N/mm ²	≥ 0,35
Resistenza alla flessione	UNI EN 310/94	N/mm ²	12 ± 4
Distacco della superficie	UNI EN 311/94	N/mm ²	≥ 0,8
Emissione di formaldeide	UNI EN 120/95	///	Classe E1

RECEPTION

The work plans of the module have linear reception width 90 cm, depth 60 cm and are provided with a cable outlet and cap in PVC satin aluminum finish. The work plan of the conversation module width 90 cm depth 75,8 cm. All floors are made from melamine panels to high resistance sp. 25 mm. The sides are protected by ABS edging 2 mm thick in color as the surface. The linear modules can be combined so as to achieve compositions to "L" or "U" through the use of angular modules that share with linear ones of the same design.

The top shelf is available in two versions: wood or tempered glass. The final sides and the middle, are made from melamine panels to high resistance sp. 25 mm with protection edging ABS 2 mm thick, and are anchored to the working plane by means of metal brackets.

The front panels are made of vertical panels melamine sp. 18 mm and perimeter refined in ABS. The front surface visible to the public is decorated with No. 2 horizontal profiles made of plastic material with an aluminum foil.

The leveling feet are made of nylon. The mounting hardware is made from profiled sheet sp. 2.5 mm in powder coated in aluminum color.

The intermediate metal leg is made of tubular steel, rectangular section with adjustable feet.

PACKING

All components are supplied dismantled in assembly kits, coded and packed with triple carton and protective strips used perimetrally and where necessary for filling. The corners are protected where necessary with shock-absorbing shutters. Closure of the packaging is done by means of adhesive tape and, where necessary, placed in thermally welded nylon.

TECHNICAL CHARACTERISTICS OF THE MELAMINE SURFACE

DESCRIPTION	RULE	UdM	VALUES
Density	UNI EN 323/94	kg/m ³	640 / 720
Moisture content	UNI EN 322/94	%	9 ± 4
Thickness tolerance	UNI EN 324-1/94	mm	± 0,3
Tensile strength	UNI EN 319/94	N/mm ²	≥ 0,35
Flexural strength	UNI EN 310/94	N/mm ²	12 ± 4
Detachment of the surface	UNI EN 311/94	N/mm ²	≥ 0,8
Formaldehyde emission	UNI EN 120/95	///	Classe E1