

**MELAMINICO / melamine**



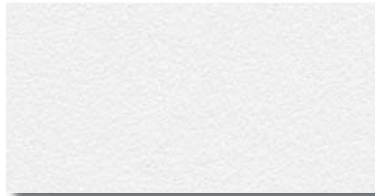
**Rovere moro = RO 0107**  
dark oak



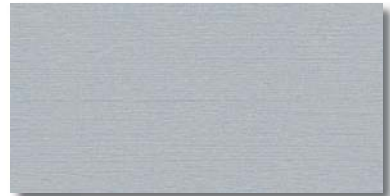
**Noce armagnac = NA 0022**  
walnut armagnac



**Larice = LA 0102**  
larch

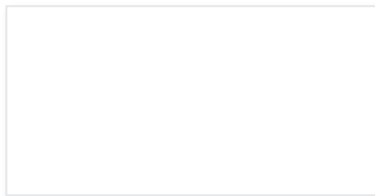


**Bianco = BI 0013**  
white



**Argento calicot = AR 0030**  
silver calicot

**METALLO/ metal**



**Bianco = BI 0068**  
white



**Argento = AR 0041**  
silver

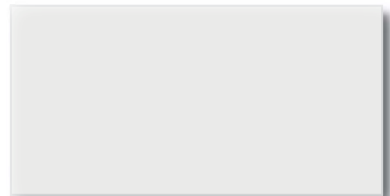
**VETRO/ glass**



**Nero = NE 0121**  
black



**Bianco = BI 0120**  
white



**Satinato = SA 0091**  
glazed

I colori dei materiali qui riprodotti sono indicativi per le inevitabili differenze dovute alla riproduzione tipografica.  
The colors of the materials here reproduced are indicative of the inevitable differences due to typographical reproduction.



**NET PANNELLO****SCRIVANIE, WORKSTATION E TAVOLO RIUNIONE**

Piani di lavoro realizzati con pannelli nobilitati melaminici ad alta resistenza sp. 25 mm disponibili in due versioni, profondità 60 cm oppure 80 cm. I lati sono protetti mediante bordatura perimetrale in ABS sp. 2 mm in tinta con la superficie.

Le basi, realizzate con pannelli nobilitati delle stesse caratteristiche dei piani con bordatura perimetrale di protezione in ABS sp. 2 mm, vengono ancorate al piano di lavoro mediante l'interposizione di supporti in nylon stampato per creare lo spazio necessario al passaggio dei cavi di alimentazione. Le basi sono dotate di piedini livellatori.

I frontali sono realizzati con pannelli nobilitati melaminici sp. 18 mm, rifiniti perimetralmente con bordo ABS.

**NET METALLICA****SCRIVANIE, WORKSTATION E TAVOLO RIUNIONE**

Piani di lavoro realizzati con pannelli nobilitati melaminici ad alta resistenza sp. 25 mm disponibili in due versioni, profondità 60 cm oppure 80 cm. I lati sono protetti mediante bordatura perimetrale in ABS sp. 2 mm in tinta con la superficie.

La struttura delle basi è metallica ed è costituita da: base con piedi regolabili, fusto, carter verticale passacavi (optional) e piastra superiore verniciata con polveri epossidiche nel colore argento sp. 2,5 mm.

La base è costituita da un tubolare d'acciaio a sezione rettangolare 70x20 sp. 2 mm ed è dotata di piedini livellatori e puntali del piede in ABS.

Il fusto verticale è a sezione rettangolare 100x30 sp. 2 mm.

Il carter passacavi è realizzato in lamiera d'acciaio pressopiegata e si fissa alla trave mediante apposite asole.

La trave metallica è realizzata in lamiera d'acciaio pressopiegata 80x60 sp. 1,5 mm, con un lato aperto, e ha innesti laterali per consentire la connessione a pressione della trave nel fusto.

Le aperture all'estremità e la sua forma consentono direttamente l'alloggiamento dei cavi senza l'utilizzo di vaschette aggiuntive.

I modesty panel (optional) sono realizzati con pannelli nobilitati melaminici sp. 18 mm, rifiniti perimetralmente con bordo ABS e vengono fissati al piano mediante apposite staffe in lamiera pressopiegata.

**NET PONTE****SCRIVANIE, WORKSTATION E TAVOLO RIUNIONE**

Piani di lavoro realizzati con pannelli nobilitati melaminici ad alta resistenza sp. 25 mm disponibili in due versioni, profondità 60 cm oppure 80 cm. I lati sono protetti mediante bordatura perimetrale in ABS sp. 2 mm in tinta con la superficie.

La struttura metallica a ponte è composta da due basamenti e da due travi di collegamento.

Le basi, realizzate in tubolare d'acciaio a sezione rettangolare 50x25 mm sp. 2 mm verniciato a polveri epossidiche, sono costituite da una coppia di elementi verticali, dotati di piedini livellatori in ABS, saldati ad un elemento trasversale che li collega nella parte superiore.

Le due travi di collegamento, realizzate in tubolare di acciaio trafilato a sezione rettangolare 55x30 mm sp. 2 mm verniciato a polveri epossidiche, sono dotate alle estremità di supporti in acciaio stampato per il collegamento al traverso superiore delle basi e per il fissaggio dei piani di lavoro alla struttura portante.

I modesty panel (optional) sono realizzati con pannelli nobilitati melaminici sp. 18 mm, rifiniti perimetralmente con bordo ABS e vengono fissati al piano mediante apposite staffe in lamiera pressopiegata.

**NET CALL CENTER****MODULO LINEARE**

I piani di lavoro del modulo lineare hanno larghezza 90 cm, profondità 60 cm e vengono forniti con un foro passacavi e relativo tappo in PVC finitura alluminio satinato. Tutti i piani sono realizzati con pannelli nobilitati melaminici ad alta resistenza sp. 25 mm. I lati sono protetti mediante bordatura perimetrale in ABS sp. 2 mm in tinta con la superficie.

I fianchi finali e quello centrale, sono realizzati con pannelli nobilitati melaminici ad alta resistenza sp. 25 mm con bordatura perimetrale di protezione in ABS spessore 2 mm, e vengono ancorati al piano di lavoro mediante staffe in metallo.

I pannelli frontali verticali sono realizzati con pannelli nobilitati melaminici sp. 18 mm e rifiniti perimetralmente in ABS. La superficie frontale è decorata con n° 2 profili orizzontali realizzati in materiale plastico con foglia di alluminio.

I piedini livellatori sono realizzati in nylon. Gli accessori di montaggio sono realizzati in lamiera sagomata sp. 2,5 mm verniciata a polveri epossidiche nel colore alluminio.

**DESKS, WORKSTATIONS AND MEETING TABLE**

Worktops made with melamine panels high resistance sp. 25 mm available in two versions, depth 60 cm or 80 cm. The sides are protected by perimeter edging in ABS sp. 2 mm in color with the surface.

The bases, made of laminated panels of the same characteristics as the planes with perimeter edge protection in ABS sp. 2 mm, are anchored to the worktop by interposing nylon print media to create the space required for power cable passage. The bases are equipped with leveling feet.

The fronts are made of laminated melamine panels sp. 18 mm, perimetrically finished with ABS edge.

**DESKS, WORKSTATIONS AND MEETING TABLE**

Worktops made of melaminated panels with high resistance sp. 25 mm available in two versions, depth 60 cm or 80 cm. The sides are protected by perimeter edging in ABS sp. 2 mm in color with the surface.

The base structure is metallic and consists of: base with adjustable feet, shaft, vertical cable lug (optional) and top plate painted with epoxy powders in silver color sp. 2.5 mm. The base is made of a rectangular steel tubular 70x20 sp. 2 mm and is equipped with leveling feet and ABS pointers.

The vertical shaft is rectangular in section 100x30 sp. 2 mm.

The cable cage is made of pressed steel sheet and is fixed to the beam by means of special holes.

The metal beam is made of pressed steel sheet 80x60 sp. 1.5 mm, with an open side, and has lateral engagements to allow the bead pressure to be attached to the shaft.

The openings at the end and its shape allow for direct access to the cables without the use of additional pouches.

The modesty panels (optional) are made of melamine laminated panels sp. 18 mm, perimetrically finished with ABS edge and fixed to the floor by means of special pressed plate brackets.

**DESKS, WORKSTATIONS AND MEETING TABLE**

Worktops made of melaminated panels with high resistance sp. 25 mm available in two versions, depth 60 cm or 80 cm. The sides are protected by perimeter edging in ABS sp. 2 mm in color with the surface.

The bridge structure consists of two stands and two connecting beams.

The bases, made of rectangular steel tubular steel 50x25 mm sp. 2 mm epoxy powder coated, are made up of a pair of vertical elements, fitted with ABS leveling feet, welded to a transverse element that connects them to the top.

The two connecting beams, made in rectangular section steel tubular steel 55x30 mm sp. 2 mm epoxy powder coated, are equipped with the ends of pressed steel supports for connection to the top of the base and for fixing the worktops to the supporting structure.

The modesty panels (optional) are made of melamine laminated panels sp. 18 mm, perimetrically finished with ABS edge and fixed to the floor by means of special pressed plate brackets.

**LINEAR MODULE**

The linear module Worktops are 90 cm wide, 60 cm deep and are supplied with a slotted hole and a PVC plug made of satin aluminum finish. All floors are made of melamine laminated panels with high resistance sp. 25 mm. The sides are protected by perimeter edging in ABS sp. 2 mm in color with the surface.

The final and the central hinges are made of melamine laminated panels with high resistance sp. 25 mm with 2 mm thick ABS perimeter protection, and are anchored to the worktop by metal brackets.

Vertical front panels are made of melamine laminated panels sp. 18 mm and finished perimetrically in ABS. The front surface is decorated with 2 horizontal profiles made of plastic material with aluminum leaf.

Leveling feet are made of nylon. Mounting accessories are made of sheet metal sp. 2.5 mm painted with epoxy powder in aluminum color.

**DESCRIZIONE TECNICA***technical description***IMBALLO**

Tutti i componenti sono forniti smontati in kit d'assemblaggio, codificati ed imballati con cartone triplo e listelli di protezione utilizzati perimetralmente e ove occorre per i riempimenti. Gli angoli sono protetti ove occorre con paraspigoli antiurto. La chiusura dell'imballo avviene mediante nastro adesivo e ove occorre, reggetta in nylon termosaldato.

**PACKING**

All components are supplied dismantled in assembly kits, coded and packed with triple carton and protective strips used perimetrally and where necessary for filling. The corners are protected where necessary with shock-absorbing shutters. Closure of the packaging is done by means of adhesive tape and, where necessary, placed in thermally welded nylon.

**CARATTERISTICHE TECNICHE COSTRUTTIVE DEL SUPPORTO NOBILITATO MELAMINICO****TECHNICAL CHARACTERISTICS OF THE MELAMINE SURFACE**

DESCRIZIONE	NORMA	UdM	VALORI
Massa volumica	UNI EN 323/94	kg/m <sup>3</sup>	640 / 720
Tenore di umidità	UNI EN 322/94	%	9 ± 4
Tolleranza spessore	UNI EN 324-1/94	mm	± 0,3
Resistenza alla trazione	UNI EN 319/94	N/mm <sup>2</sup>	≥ 0,35
Resistenza alla flessione	UNI EN 310/94	N/mm <sup>2</sup>	12 ± 4
Distacco della superficie	UNI EN 311/94	N/mm <sup>2</sup>	≥ 0,8
Emissione di formaldeide	UNI EN 120/95	///	Classe E1

DESCRIPTION	RULE	UdM	VALUES
Density	UNI EN 323/94	kg/m <sup>3</sup>	640 / 720
Moisture content	UNI EN 322/94	%	9 ± 4
Thickness tolerance	UNI EN 324-1/94	mm	± 0,3
Tensile strength	UNI EN 319/94	N/mm <sup>2</sup>	≥ 0,35
Flexural strength	UNI EN 310/94	N/mm <sup>2</sup>	12 ± 4
Detachment of the surface	UNI EN 311/94	N/mm <sup>2</sup>	≥ 0,8
Formaldehyde emission	UNI EN 120/95	///	Classe E1