

**MELAMINICO / melamine**



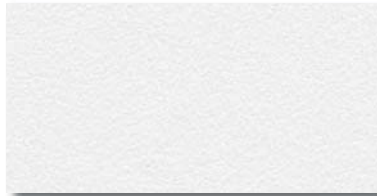
**Rovere moro = RO 0107**  
dark oak



**Noce armagnac = NA 0022**  
walnut armagnac



**Larice = LA 0102**  
larch



**Bianco = BI 0013**  
white

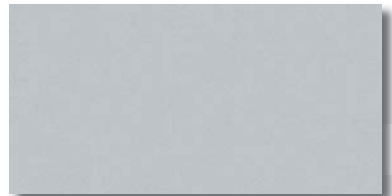


**Argento calicot = AR 0030**  
silver calicot

**METALLO/ metal**



**Bianco = BI 0068**  
white



**Argento = AR 0041**  
silver

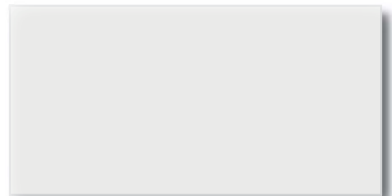
**VETRO/ glass**



**Nero = NE 0121**  
black



**Bianco = BI 0120**  
white



**Satinato = SA 0091**  
glazed

I colori dei materiali qui riprodotti sono indicativi per le inevitabili differenze dovute alla riproduzione tipografica.  
The colors of the materials here reproduced are indicative of the inevitable differences due to typographical reproduction.



### SCRIVANIE, ALLUNGHI E TAVOLI RIUNIONE IN LEGNO

Piani e basamenti sono realizzati con pannelli nobilitati melaminici ad alta resistenza sp. 35 mm, le schiene sono dello stesso materiale sp. 25 mm. I piani, i basamenti e le schiene sono rifiniti perimetralmente con bordo in ABS a sp. 2 mm in tinta con la superficie. Le scrivanie sono di forma rettangolare con basamenti in legno dotati di distanziali in ABS per il collegamento con i piani e di piedini livellatori. In alcuni casi (scrivanie con piani in vetro e scrivanie con allungo ad "L") i piani sono fissati a 2 travi portanti realizzate in lamiera 40x25 mm e collegate ai basamenti tramite viti. In queste composizioni basamenti e piani sono collegati direttamente senza l'utilizzo dei distanziali. I tavoli riunione rettangolari sono di due tipi: singoli o aggregabili in composizione con terminali sagomati. Il tavolo riunione rettangolare presenta le stesse caratteristiche tecniche delle scrivanie per quanto riguarda i piani e i basamenti. Il tavolo circolare Ø 120 cm ha invece un basamento metallico costituito da piastra circolare e colonna.

### SCRIVANIE CON PIANI IN VETRO

I piani in vetro temperato hanno sp. 10 mm. Il fissaggio avviene mediante boccole in acciaio M6 situate nella parte inferiore del vetro e fissate, con l'interposizione di distanziali cilindrici in alluminio, a 2 travi portanti realizzate in lamiera 40x25 mm e collegate ai basamenti tramite viti. I basamenti sono realizzati con pannelli nobilitati melaminici ad alta resistenza sp. 35 mm, i frontali sono dello stesso materiale sp. 25 mm. I basamenti e le schiene sono rifiniti perimetralmente con bordo in ABS a sp. 2 mm in tinta con la superficie.

### CASSETTIERE E MOBILE DI SERVIZIO

Struttura realizzata con pannelli nobilitati melaminici ad alta resistenza sp. 18 mm rifiniti perimetralmente con bordo in ABS. I frontali dei cassetti e l'anta del mobile di servizio sono realizzati con pannelli melaminici sp. 18 mm e protetti mediante bordatura perimetrale in ABS a spessore 2 mm. I cassetti, realizzati in agglomerato ligneo di sp. 12 mm rivestiti in PVC con fondo in fibra dello sp. 3 mm, sono montati su guide metalliche con cuscinetti in nylon dotati di fine corsa in estrazione e vengono forniti con kit per la chiusura ammortizzata. Le cassettiere mobili ed il mobile di servizio hanno un top sp. 18 mm e sono dotati di ruote piroettanti in nylon con attacco ad innesto rapido. Serratura centralizzata per la chiusura simultanea di tutti i cassetti in dotazione su tutti i modelli.

### IMBALLO

Tutti i componenti sono forniti smontati in kit d'assemblaggio, codificati ed imballati con cartone triplo, polistirolo e ove occorre, angoli protettivi in plastica antiurto. Il collaudato sistema di assemblaggio permette un'estrema facilità e rapidità di montaggio.

### CARATTERISTICHE TECNICHE COSTRUTTIVE DEL SUPPORTO NOBILITATO MELAMINICO

DESCRIZIONE	NORMA	UdM	VALORI
Massa volumica	UNI EN 323/94	kg/m <sup>3</sup>	640 / 720
Tenore di umidità	UNI EN 322/94	%	9 ± 4
Tolleranza spessore	UNI EN 324-1/94	mm	± 0,3
Resistenza alla trazione	UNI EN 319/94	N/mm <sup>2</sup>	≥ 0,35
Resistenza alla flessione	UNI EN 310/94	N/mm <sup>2</sup>	12 ± 4
Distacco della superficie	UNI EN 311/94	N/mm <sup>2</sup>	≥ 0,8
Emissione di formaldeide	UNI EN 120/95	///	Classe E1

### DESKS, EXTENSIONS AND MEETING TABLES

Tops and bases are made from melamine faced panels with high resistance th. 35 mm, the backs are the same material th. 25 mm. The plans, stands and backs are edged with ABS 2 mm thick in color as the surface. The desks are rectangular in shape with wooden bases with ABS spacers for connecting with the plans and leveling feet. In some cases (desks with glass tops and desks with extension "L") plans are set at 2 supporting beams made of 40x25 mm plate and connected to the bases by means of screws. In these compositions bases and floors are connected directly without the use of spacers. The rectangular conference table has the same characteristics of the desks in contrast to the round table Ø 120 cm that has a metal base plate consisting of circular column.

### DESKS WITH GLASS TOPS

The tempered glass shelves are thick. 10 mm. Fixing is by means of steel bushings M6 located in the lower part of the glass and fixed, with the interposition of cylindrical spacers in aluminium, 2 supporting beams made of sheet 40x25 mm and connected to the bases by means of screws. The bases are made from melamine faced panels with high resistance th. 35 mm, the backs are the same material th. 25 mm. The bases and backs are edged with ABS 2 mm thick in color as the surface.

### CESTS OF DRAWERS AND SERVICE CABINET

Structure made from melamine faced panels with high resistance th. 18 mm edged with ABS. The fronts of the drawers and the unit door service are made with melamine panels th. 18 mm and secured with ABS edging to 2 mm thick. The drawers, made of thick chipboard 12 mm PVC-coated bottom with thick fiber 3 mm, are mounted on metal guides with nylon bearings equipped with end of stroke in the extraction and are supplied with kit for soft closing. The drawer furniture and mobile service have a top th. 18 mm and are equipped with nylon swivel wheels with quick release coupling. Central lock for simultaneous closing of all drawers included on all models.

### PACKING

All components are supplied dismantled in assembly kits, coded and packed with triple carton and protective strips used perimetally and where necessary for filling. The corners are protected where necessary with shock-absorbing shutters. Closure of the packaging is done by means of adhesive tape and, where necessary, placed in thermally welded nylon.

### TECHNICAL CHARACTERISTICS OF THE MELAMINE SURFACE

DESCRIPTION	RULE	UdM	VALUES
Density	UNI EN 323/94	kg/m <sup>3</sup>	640 / 720
Moisture content	UNI EN 322/94	%	9 ± 4
Thickness tolerance	UNI EN 324-1/94	mm	± 0,3
Tensile strength	UNI EN 319/94	N/mm <sup>2</sup>	≥ 0,35
Flexural strength	UNI EN 310/94	N/mm <sup>2</sup>	12 ± 4
Detachment of the surface	UNI EN 311/94	N/mm <sup>2</sup>	≥ 0,8
Formaldehyde emission	UNI EN 120/95	///	Classe E1